

PRÉSENTATION

DU PÔLE

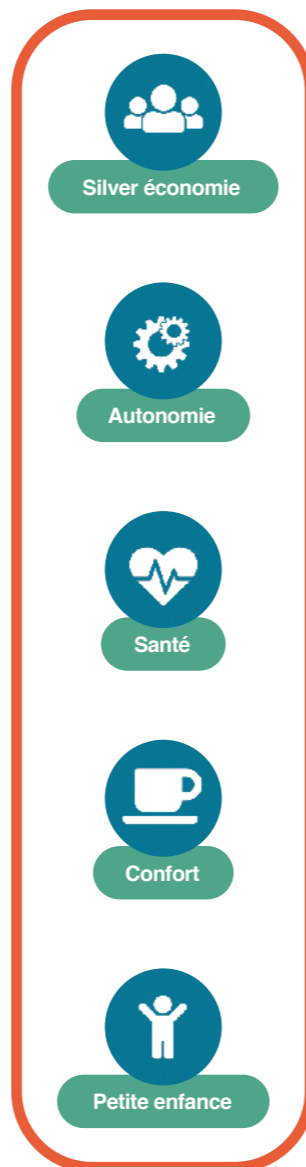


Créé en 2007, le **Pôle Services à la Personne Provence-Alpes-Côte d'Azur** est un **cluster** unique en France. Il rassemble les organisations sanitaires, sociales, médico-sociales et de services à la personne de la région **Provence-Alpes-Côte d'Azur** autour de la construction d'un parcours de soins et de services aux domiciles, dans une logique de **coopération et de coordination** des acteurs.

À destination de ses **adhérents** et des **organisations de la Silver économie**, les différentes actions du Pôle visent à favoriser la **croissance et l'innovation** des organisations, à créer et consolider des emplois de qualité, tout en améliorant le service rendu par ses membres.

Les principes qui guident le réseau et son action :

- S'intégrer dans un parcours de soins et de services aux domiciles
- Impulser des logiques de décloisonnement des différents champs d'intervention sanitaires, sociaux, médico-sociaux et de services à la personne
- Proposer des soins, des services et des emplois de qualité, porteurs de responsabilité sociale et environnementale
- S'inscrire dans des démarches d'innovation



Ce projet est cofinancé par le Fonds social européen dans le cadre du programme opérationnel national « Emploi et Inclusion » 2014-2020



RAPPORT D'ACTIVITÉ 2019

PÔLE SERVICES À LA PERSONNE
Provence-Alpes-Côte d'Azur
Le réseau des structures de services aux domiciles

RÉTROSPECTIVE

Mois de la Silver Economie - du 12 novembre au 12 décembre 2019

Dans le cadre de l'opération d'intérêt régional (OIR) Silver économie qui vise à créer des solutions pour le maintien en bonne santé et à domicile de la population régionale, le Pôle, en collaboration avec le Campus des métiers et des qualifications « Silver économie » porté par le Rectorat et la Région SUD ont lancé le « Mois de la Silver économie ». Une quarantaine d'événements (37) en lien avec la silver économie se sont déroulés sur l'ensemble du territoire régional, avec 2375 participants.



Assises régionales de l'aide à domicile - 12 décembre 2019

Pour la troisième année consécutive le Pôle organisait, en partenariat avec Le Journal du Domicile, les Assises régionales de l'aide à domicile à Aix-en-Provence. Rendez-vous annuel incontournable du secteur, ces Assises ont permis d'aborder de grandes questions politiques, stratégiques et opérationnelles qui traversent le secteur. Cet événement a réuni 120 personnes (dont 43 adhérents).



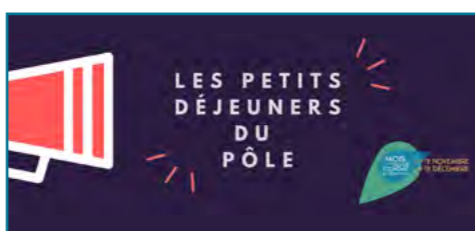
Conférence européenne - 4 décembre 2019

Dans le cadre du projet ASTAHG, le Pôle a organisé une conférence européenne sur les politiques publiques du bien vieillir, le mercredi 4 décembre 2019 au Centre Gérontologique Départemental, qui a réuni 50 participants. Les intervenants français, italiens, autrichiens, slovènes et suisses ont présenté les innovations mises en œuvre sur leur territoire.

Les innovations pédagogiques dans les services à la personne - 26 novembre 2019

Matinée de découverte et d'échanges autour des dispositifs de formation innovants (27 participants).

- Présentation du projet de formation « La réalité virtuelle au service de la prévention »
- Visite du laboratoire : expérimentations de mesures du mouvement avec les équipements du Technosport et ateliers de mise en situation en réalité virtuelle
- Echanges autour des besoins des employeurs



Les petits déjeuners du Pôle

Avec un total de 43 participants sur l'année, les petits déjeuners du Pôle sont devenus le rendez-vous incontournable des adhérents sur les territoires. Ils permettent de partager des questionnements et des bonnes pratiques, s'informer des actualités sectorielles et territoriales mais aussi de découvrir des innovations.

Rencontre autour de l'habitat de demain pour les seniors ! - 28 novembre 2019

Dans le cadre du Mois de la Silver économie en région Sud, TVT Innovation en lien avec la Métropole Toulon Provence Méditerranée et le Pôle ont proposé une matinée d'échanges, le jeudi 28 novembre 2019, autour des expérimentations innovantes en matière d'Habitat pour les seniors.



Speed-meetings - 21 mars 2019 / 19 & 28 novembre 2019

3 matinales territoriales ont été organisées, dans le Var et dans les Bouches-du-Rhône, en partenariat avec l'Uriopss PACA et Corse et les réseaux de coordination des territoires. Ces rencontres se sont faites sous forme de speed-meetings. Elles ont permis à des professionnels des secteurs social, médico-social et sanitaire intervenant à domicile ou en établissement auprès de personnes âgées et/ou en situation de handicap de se rencontrer successivement sous forme de tête à tête et dans un temps imparti.

21/03/19, Toulon : 40 participants

19/11/19, Belcodène (BdR Sud) : 61 participants

28/11/19, Salon de Provence (BdR Nord) : 77 participants

MIEUX SE CONNAÎTRE POUR MIEUX ACCOMPAGNER



Signature de la convention avec l'AGEFIPH - 26 novembre 2019

Le Pôle Services à la Personne a signé une convention de partenariat avec l'Agefiph pour 3 ans. L'objectif de cette convention est d'intégrer le handicap dans la stratégie globale du Pôle en incitant ses entreprises adhérentes à se mobiliser dans le cadre de leur politique RH sur la question emploi/handicap grâce à différentes actions visant à :

- Informer, sensibiliser et accompagner les entreprises sur les actions à mener pour recruter et maintenir dans l'emploi les personnes handicapées ;
- Collaborer avec l'écosystème des partenaires de l'emploi, de la formation et de la santé au travail pour créer des dispositifs favorisant le maintien en emploi et les parcours professionnels des travailleurs handicapés.



Séminaire : Les logiciels métiers de demain - 14 mars 2019

À l'occasion de ce séminaire, en présence de 3 éditeurs incontournables : Apologic - Groupe Up, Medisys et Ximi, les adhérents présents ont pu découvrir les innovations de demain dans les logiciels métiers et échanger avec les éditeurs sur leurs besoins et attentes. 4 start-up étaient également présentes et ont pu donner un aperçu des solutions qui se développent !

Séminaire : TVA et associations SAP, la fin du régime d'exonération ? - 12 avril 2019

Ce séminaire, organisé en partenariat avec le cabinet d'avocats ALCYACONSEIL, a permis à 17 participants de décortiquer les impacts de la loi de finance 2019.



Séminaire «Investir autrement : comment soutenir le développement de la Silver économie en région Sud ?» - 30 janvier 2019

Le mécanisme des contrats à impact social (CIS) est au cœur du projet européen ALPSIB dont le but est de faire connaître le fonctionnement et améliorer la connaissance des territoires sur les politiques d'investissement à impact social. C'est dans ce cadre qu'a été organisée, le 30 janvier 2019, en lien avec l'OIR Silver économie, une conférence dédiée aux investissements dans la Silver économie. Elle s'est tenue avec la participation de AG2R La Mondiale, Saint-Gobain, le Crédit Coopératif, ESSEC Business School, Kedge Business School, BNP Paribas, Les Séniories, La Caisse des Dépôts et Consignations, Amundi ISR, le Groupe La Poste, la Ville de Nice, la Métropole Nice Côte d'Azur, la Région Provence Alpes Côte d'Azur...

ARS - Formations repérage fragilité

En 2019, deux appels d'offres ont été lancés afin de trouver les prestataires pour réaliser ces actions de formation sur les territoires des PTA Apport Santé et Pratic Santé. Les sessions seront mises en œuvre à partir du 1er trimestre 2020.



ACCOMPAGNEMENTS



Accompagnement Qualité / RH / RSE / Gestion / Stratégie

Les accompagnements réalisés par le Pôle auprès de ses adhérents en 2019 (diagnostic et appui personnalisé) ont porté sur la mise en œuvre de la démarche Qualité, la gestion des Ressources Humaines, la mise en place d'actions RSE et des diagnostics de gestion et de positionnement stratégiques. 10 structures ont bénéficié de ces accompagnements dans le cadre de leur adhésion.

Accompagnement Projet de Développement et Innovation

Zoom sur l'accompagnement Développement et Innovation. En 2019 le Pôle a également accompagné ses adhérents à la demande sous forme de prestations individualisées. Ainsi, en 2019, 6 structures ont bénéficié des services du Pôle afin de développer de nouveaux services, de répondre à un appel d'offre, d'élaborer un projet de service ou de réaliser une étude territoriale dans le cadre d'un projet européen.

LES PRODUCTIONS DU PÔLE EN 2019

Guide Habitat Collectif et connecté

Ce guide matérialise les caractéristiques, produits et services exigés par les seniors dans le cadre d'un habitat intermédiaire, sécurisé, adapté et évolutif. Il est l'un des résultats d'un projet régional structurant développé par le Pôle avec le soutien de la Région Provence-Alpes-Côte d'Azur et d'AG2R La Mondiale ayant comme objectif de faire de certains projets des intégrateurs d'innovations technologiques régionales.



Guide sur les Contrats à Impact social dans l'espace alpin

Dans le cadre du projet européen INTERREG ALPSIB, un guide en faveur des politiques d'investissement à impact social a été élaboré. Il offre à tous les acteurs intéressés, des clés de compréhension pour mobiliser les Contrats à Impact Social.



Vidéos sur les enjeux du vieillissement

Afin de rendre plus concrets les enjeux liés au vieillissement et ceux liés à la prise en charge à domicile de ces publics, le Pôle a réalisé une série de vidéos d'experts en 3 volets, qui ont été diffusées sur notre site. 3 grandes thématiques ont ainsi pu être traitées : les enjeux sanitaires, sociaux et sociétaux du vieillissement ; la coordination des interventions à domicile et l'isolement social des personnes âgées.



L'ÉQUIPE

L'équipe du Pôle est constituée aujourd'hui de 5 salariés :



DIRECTEUR
Fahrudin BAJRIC

Depuis dix ans, Fahrudin BAJRIC œuvre sur le développement des services à domicile dans la région Sud, après six ans d'expérience en tant qu'économiste et chargé de politiques européennes dans des filières industrielles. L'innovation, et la méthode prospective particulièrement, sont des leviers clefs pour associer la croissance et le développement économique, à la création d'emplois, pour apporter des conditions nécessaires au bien vivre en région. Fahrudin est titulaire d'un Executive MBA à l'Institut d'administration des entreprises d'Aix-en-Provence et du Diplôme d'Etudes Approfondies «Etudes Européennes» à l'Université Grenoble-Alpes.

✉ fahrudin.bajric@psppaca.fr



ASSISTANTE DE GESTION
Zaïna ISSA MOINDZE

Titulaire du Titre certifié niveau II Gestionnaire RH, 6 ans d'expérience dans une association plateforme de services aux salariés, connaissance du fonctionnement associatif et des techniques d'animation de réseau.

✉ zaina.issamoindze@psppaca.fr



CHARGÉE DE MISSION RH-RSE :
Fiona ICARD

Titulaire d'un Master 2 en Management des Organisations de l'Economie Sociale et Solidaire de l'Université d'Aix-Marseille, 3 ans d'expérience en tant que chargée de mission, connaissance spécifique de l'accompagnement des structures de l'ESS, sur la gestion des Ressources Humaines, la formation et la démarche RSE.

✉ fiona.icard@psppaca.fr



CHARGÉE DE MISSION SILVER ECONOMIE :
Marie GAUDUCHEAU

Titulaire d'un Master 2 en Management, Responsabilité Sociétale des Entreprises et Business Development de Kedge Business School dans le cadre du parcours Grandes Ecoles. 4 ans d'expérience sur différentes missions : business developper, chargée des partenariats, et conseillère emploi-formation dans les secteurs de la petite enfance et de l'Economie Sociale et Solidaire.

✉ marie.gauducheau@psppaca.fr



CHARGÉE DE MISSION COORDINATION-QUALITE :
Jeanne PIEDALLU

Titulaire d'un Doctorat en sociologie (Université Paris V) et d'un Master en développement économique et social local (Université Paris I), 5 ans d'expérience en tant que sociologue indépendante/chargée de mission dans les domaines de la santé, des politiques publiques et de la sociologie des organisations.

✉ jeanne.piedallu@psppaca.fr

CHIFFRES CLÉS

Nombre d'adhérents



Présence sur tous les départements de la région Sud

3 statuts

Associatif Lucratif Public



« Un réseau qui représente une grande diversité de services : aide et accompagnement de personnes en situation de handicap, aide et accompagnement de personnes âgées, livraison de repas, résidences autonomie seniors, aide à domicile, crèches et micro-crèches, gardes d'enfants, équipes spécialisées Alzheimer, soins infirmiers à domicile pour personnes âgées, soins infirmiers à domicile pour personnes en situation de handicap, accompagnement de familles fragilisées à domicile, etc. »

Représentativité du réseau

19 000 Nombre d'emplois représentés par le réseau du Pôle

18,8 Millions Nombre d'heures d'intervention auprès des usagers

WWW.PSPACA.FR



Visites du site internet
130 000



Nombre d'articles publiés
135



Brèves adhérents
12



Tweets 75
Abonnés 322
dont 40 nouveaux (en 2019)
917 visites du compte

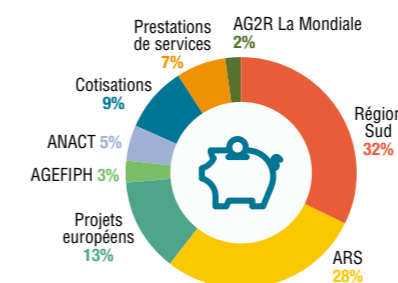
Abonnés 100

209 visites nouveaux (lancement en mars 2019)



RESSOURCES

Ressources 2019



Emplois 2019

